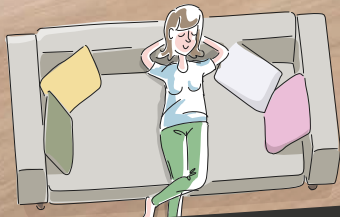


MEISTER

De un vistazo

Laminado

MeisterDesign. laminate



**¡POR SUERTE
ES LAMINADO!**



MeisterDesign. laminate LS 350
Roble ámbar 07002 / Imitación a madera

ESTRUCTURA DEL PRODUCTO

Superficie **Diamond Pro**[®]

(con LD 55, LC 55 (S): Overlay)

La superficie Diamond Pro especial aumenta aún más la resistencia de nuestros suelos laminados contra los microarañazos y la abrasión, y ofrece una protección adicional contra el desgaste.

Papel decorativo

Capa media HDF AquaSafe+

(con LS350, LL250, LD250)

Impregnación de los bordes AquaStop

(excepto LS 350, LD 55, LC 55 (S))

Contracara

Reducción acústica integrada

(con LL 150 S: 2 mm PUR, con LC 55 S: 1,5 mm PUR)

El laminado MEISTER con recubrimiento insonorizante integrado es especialmente silencioso y proporciona un sonido ambiental especialmente atractivo.



LS 350, LB 150,
LL 150 (S), LD 200,
LD 150, LC 150



LL 250, LD 250



ANTI-BACTERIAL SURFACE

* Puede ser colocado en áreas húmedas como p. ej., cuartos de baño. Quedan excluidos de su aplicación los entornos exteriores y las salas húmedas como saunas, cabinas de duchas, baños de vapor y salas con desagües.
** Bacterias testadas: Staphylococcus aureus, Escherichia coli



MeisterDesign. laminate LD 250
 Roble orilla miel 07127 / Imitación a madera

FORMATOS



Tablones de casa de campo: **LL 250**: 2.052 x 248 x 10 mm

Tablón corto y ancho: **LD 250**: 1.288 x 244 x 10 mm

Tablón corto y ancho: **LD 200**: 1.288 x 244 x 8 mm

Tablones de casa de campo: **LL 150 (S)**: 2.052 x 220 x 8 (10) mm

Tablón corto: **LD 150**: 1.288 x 198 x 8 mm

Tablón corto: **LC 150**: 1.288 x 198 x 8 mm

Baldosa:
LB 150: 857 x 398 x 8 mm

Tablón corto: **LD 55**: 1.288 x 198 x 7 mm,

Tablón corto: **LC 55 (S)**: 1.288 x 198 x 7 (8,5) mm



RESUMEN DE DECORACIONES

LS 350

Formato: Espiga
Espesor: 10 mm
Medidas: 840 × 168 mm

LD 250

Formato: Tablón corto
y ancho
Espesor: 10 mm
Medidas: 1288 × 244 mm



07122



07113



07004

LL 250

Formato: Tablones de casa de campo
Espesor: 10 mm
Medidas: 2052 × 248 mm



07124



06380



06840

LB 150

Formato: Baldosa
Espesor: 8 mm
Medidas: 857 × 398 mm



07138



07137



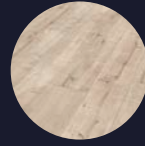
06136

LL 150 (S)

Formato: Tablones de casa de campo
Espesor: 8 mm (10 mm)
Medidas: 2052 × 220 mm



07126



06263



06188

LD 200

Formato: Tablón corto y ancho
Espesor: 8 mm
Medidas: 1288 × 244 mm



06428



07122



06899

LD 150

Formato: Tablón corto
Espesor: 8 mm
Medidas: 1288 × 198 mm



06181



06428



07122

LC 150

Formato: Tablón corto
Espesor: 8 mm
Medidas: 1288 × 198 mm



07119



06181



07148

LD 55

Formato: Tablón corto
Espesor: 7 mm
Medidas: 1288 × 198 mm



06681



07015



06953

LC 55 (S)

Formato: Tablón corto
Espesor: 7 mm (8.5 mm)
Medidas: 1288 × 198 mm



06670



06671



06258



06895



07127



07001



06896



07002



06277



07143



06841



07144



07142



06832



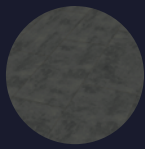
06836



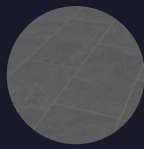
06385



06857



07136



06137



07122



06259



07112



06258



06439



07114



06843



07117



07152



07146



07110



07145



07111



06421



07113



07004



06439



06429



06412



07005



06376



07141



06273



06428



06263



07120



06414



06413



07149



06679



07016



06682



06952



07153



06675



06439



06396



07135



07147



00202



06201



06067

Más información aquí:



LS 350



LD 250



07130

Más información aquí:



06413



07116



06256



06416



06389

Más información aquí:



07001



07149



07014



07013



07002

Más información aquí:



07127



06201



00462



06443



06416

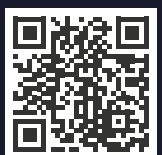


06440

Más información aquí:



Más información aquí:



00211

Más información aquí:



Ver el suelo en la propia habitación

A menudo decidirse por un suelo nuevo no es tarea fácil. ¿Claro? ¿Oscuro? ¿Qué formato? ¿Pegará el suelo con el sofá? Estas preguntas encontrarán respuesta fácilmente con el Interior Designer de MEISTER, porque esta herramienta le permite ver el suelo MEISTER en su propia habitación.



Para ir al Interior Designer:
www.meister.com/es/servicio/interior-designer-nuevo.html



Material de base, perfiles y remates: Todo a mano

Con MEISTER tendrá la seguridad de que todo encaja. De esta manera su revestimiento de suelo se convertirá en una solución decorativa integral que encaja con usted y, sobre todo, que le durará mucho tiempo con toda seguridad.



Descubra nuestro amplio surtido de accesorios:
www.meister.com/es/productos/accesorios.html

Nota informativa

Su suelo laminado

Accesorios recomendados

Ecológico y saludable

Nuestro laminado está formado en un 95 % por materiales naturales, sobre todo por madera, para su producción apenas se emite CO² y no contiene PVC ni plastificantes. Un suelo totalmente sostenible y saludable.

Resistente y fácil de cuidar

La superficie resistente y robusta evita que penetre polvo y suciedad. El perfeccionamiento especial de las superficies „Diamond Pro“ proporciona una alta resistencia frente a microarañazos y abrasiones y ofrece una protección adicional contra el deterioro y el desgaste. Esto convierte al laminado en un suelo sumamente higiénico, fácil de cuidar y duradero.

Laminado MeisterDesign. I

BACI NAT

Fácil y versátil

Gracias a los inteligentes sistemas clic, cualquier persona es capaz de colocar fácilmente todos los formatos de tablón. La alta categoría de utilización 23/32 y la completa protección contra la humedad confieren al laminado una gran versatilidad e idoneidad para todas las áreas de la casa y salas de uso comercial.*

Natural y auténtico

Unas técnicas de impresión modernas y unas superficies con grabado especial proporcionan al laminado unas decoraciones que parecen auténticas y naturales tanto a la vista como al tacto, especialmente en el caso de las decoraciones con estructura de poros sincrónicos. Se trata del suelo decorativo con la imitación más auténtica a la madera.

Insensible a la luz

Debido al material del que está hecho, el laminado es uno de los suelos más insensibles a la luz que existen; como tal, conserva su color original durante muchos años, incluso si recibe radiación solar intensa.

laminado

BACK TO NATURE!

Decoraciones naturales y auténticas, combinadas con responsabilidad medioambiental: así es **BACK TO NATURE.**

La naturaleza es una maestra de las formas y la coloración. Acercarnos lo máximo posible a ella es nuestro deseo en los suelos laminados de MEISTER. En estos suelos se da una particular importancia a las decoraciones de roble especialmente auténticas y naturales, a las que cuesta diferenciar del parquet, tanto por su aspecto como por su textura. Para su producción apostamos por procesos sostenibles y el uso de fuentes de energía renovables. Utilizamos exclusivamente materias primas libres de contaminantes y sostenibles, así como madera certificada procedente de bosques gestionados de manera sostenible. Ningún suelo laminado MEISTER contiene PVC ni plastificantes y todos llevan el sello Ángel Azul.

Robusto, fácil de cuidar y totalmente natural: el laminado es un revestimiento de suelo muy sencillo y saludable que requiere poca atención y con el que se mantienen los suelos bonitos y resistentes permanentemente. ¡Por suerte es laminado!

INFORMACIÓN TÉCNICA

	LS 350	LL 250	LD 250	LB 150	LL 150 (S)	LD 200	LD 150	LC 150	LD 55	LC 55(S)
Aspecto de tablonces	Espiga	Tablonces de casa de campo		Tablón corto y ancho	Baldosa	Tablonces de casa de campo		Tablón corto y ancho	Tablón corto	
Medidas	840 × 168 mm	2 052 × 248 mm	1 288 × 244 mm	857 × 398 mm	2 052 × 220 mm	1 288 × 244 mm	1 288 × 198 mm			
Espesor	10 mm			8 mm	8 mm (10 mm)	8 mm		7 mm	7 mm (8,5 mm)	
Tipo de junta	Microbisel a cuatro lados			Bisel en V a cuatro lados		Microbisel a cuatro lados	Bisel en V longitudinal / lado corto con microbisel	-	Microbisel a cuatro lados	-
Clasificación	23/32								23/31	
Sistema AquaSafe +	-	✓	✓	-	-	-	-	-	-	-
Apto para áreas húmedas	4 horas	24 horas				4 horas		-	-	-
Superficie antiestática	✓	✓	✓	✓	✓	✓	✓	✓	-	-
Superficie Diamond Pro	✓	✓	✓	✓	✓	✓	✓	✓	-	-
Recubrimiento insonorizante	-	-	-	-	bajo pedido 2 mm PUR	-	-	-	-	bajo pedido 1,5 mm PUR
Sistema clic	UniZip	5G™ Dry™		Multiclic		5G™ Dry™		Multiclic		
Garantía	25 años en el ámbito doméstico / 5 años en el ámbito comercial								15 años en el ámbito doméstico / 5 años en el ámbito comercial	



LC 55 (S) / LD 55

www.blauer-engel.de/uz176



© 2024 by MeisterWerke Schulte GmbH

Impreso en papel 100 % reciclado, certificado FSC®

Pueden existir divergencias en el color y la estructura debido a la técnica de impresión. Reservado el derecho a errores y modificaciones.

ES

MEISTER – una marca de MeisterWerke Schulte GmbH

Johannes-Schulte-Allee 5 / 59602 Rütten-Meiste / GERMANY
Tel. + 49 2952 816-0 / Fax + 49 2952 816-66 / www.meister.com

962200-0030001A05 01/24

